

Tunnelverlauf_ZL-HBP_Erkundung_Stolltrasse_Liebenau_20251106

Zu Dokument:

ZL-HBPL_GeolHydro-Teil1_Anlage3-1_BohrungenTrasse

Tunnelverlauf_ZL-HBP_Erkundung_Stolltrasse_Liebenau_20251106

Angaben von ZL in ungeordneter Reihenfolge → Ziel auch hier wieder offensichtlich: Verdunkelung und Verschleierung, es wird seitens ZL zum wiederholten Male versucht die Öffentlichkeit und damit die Bevölkerung an der Auswertung und Bewertung der Unterlagen massiv zu hindern!!

| ZL-HBP_L_GeolHydro-Teil1_Anlage3-1_BohrungenTrasse | | | | | | | | | | | | | |
|--|--------------|--------------|-----------|------------|----------|----------|---------|-------|------------|-----------|----------------------------|-----------------------------|--|
| Nr. | Bohrungs-Nr. | Erlaubnis | Ostwert | Nordwert | Höhe | Richtung | Neigung | Länge | Gemarkung | Flurstück | Grundwasser- messstelle | Landschaft- schutzfläche | Natura 2000 |
| | | | ETRS_ | UTM33 | m DHN | (°) | (°) | (m) | | | | | |
| 1 | GSGW_01_T | Altenberg-DL | 415159,6 | 5623362,2 | 617 | 0 | 90 | 297 | Geising | 711 | Ja | | |
| 2 | GSGW_01_F | Altenberg-DL | 415155,6 | 5623363,2 | 617 | 0 | 90 | 50 | Geising | 711 | Ja | | |
| 3 | GSGT_01 | Altenberg-DL | 415266,6 | 5623529,56 | 660 | 0 | 90 | 340 | Geising | 728/2 | | | |
| 4 | GSGT_02 | Altenberg-DL | 414809,76 | 5623124,28 | 617,5 | 0 | 90 | 295 | Geising | 214 | | | |
| 5 | GSGT_03 | Altenberg-DL | 414294,82 | 5622787,42 | 675 | 0 | 90 | 350 | Geising | 233/3 | | | |
| 6 | ZNGT_01 | Altenberg-DL | 414005,42 | 5622528,18 | 682,5 | 0 | 90 | 355 | Zinnwald | 296/7 | | | |
| 7 | ZNGT_02 | Altenberg-DL | 413721,01 | 5622158,61 | 775 | 0 | 90 | 400 | Zinnwald | 296/7 | | | EU Vogelschutzgebiet "Fürstenau" |
| 8 | GSGT_04 | Altenberg-DL | 415170,11 | 5622668 | 666 | 0 | 90 | 350 | Geising | 832/1 | | | |
| 9 | GSGT_05 | Altenberg-DL | 414952,68 | 5622967,6 | 630 | 0 | 90 | 310 | Geising | 1163 | | | |
| 10 | LWGW_01_T | Bärenstein | 417001,17 | 5624786,89 | 635 | 0 | 90 | 325 | Löwenhain | 998/1 | Ja | | |
| 11 | LWGW_01_F | Bärenstein | 417002,14 | 5624785,5 | 635 | 0 | 90 | 50 | Löwenhain | 998/1 | Ja | | |
| 12 | LBGW_01_T | Bärenstein | 418489,34 | 5626080,6 | 605 | 0 | 90 | 250 | Liebenau | 612 | Ja | | |
| 13 | LBGW_01_F | Bärenstein | 418485,18 | 5626077,83 | 605 | 0 | 90 | 50 | Liebenau | 612 | Ja | | |
| 14 | LBGT_03 | Bärenstein | 418700,16 | 5626255,73 | 615 | 0 | 90 | 240 | Liebenau | 647/2 | | | |
| 15 | LBGT_04 | Bärenstein | 418145,88 | 5625806,52 | 560 | 0 | 90 | 250 | Liebenau | 988/1 | | | |
| 16 | LSGT_01 | Bärenstein | 417921,07 | 5625664,59 | 530 | 0 | 90 | 230 | Lauenstein | 206 | | | |
| 17 | LWGT_01 | Bärenstein | 417127,02 | 5624990,84 | 615 | 0 | 90 | 305 | Löwenhain | 1018 | | | |
| 18 | LWGT_02 | Bärenstein | 416700,4 | 5624651,54 | 655 | 0 | 90 | 345 | Löwenhain | 998/1 | | | |
| 19 | LWGT_03 | Bärenstein | 416368,03 | 5624371,29 | 690 | 0 | 90 | 380 | Löwenhain | 47 | | | |
| 20 | LWGT_04 | Bärenstein | 416058,67 | 5624121,25 | 685 | 0 | 90 | 370 | Löwenhain | 317/2 | | | |
| 21 | LWGT_05 | Bärenstein | 415637,88 | 5623828,8 | 705 | 0 | 90 | 390 | Löwenhain | 237 | | | |
| 22 | LWGT_06 | Bärenstein | 417509,25 | 5625017,51 | 607,5 | 0 | 90 | 305 | Löwenhain | 1059 | | | |
| 23 | LBGT_01 | Liebenau | 419483,67 | 5626814,36 | 598 | 0 | 90 | 120 | Liebenau | 936/13 | | | |
| 24 | LBGT_02 | Liebenau | 419126,91 | 5626590,66 | 600 | 0 | 90 | 170 | Liebenau | 677/2 | | | |

LSG "Oberes Osterzgebirge"

Tunnelverlauf_ZL-HBP_Erkundung_Stolltrasse_Liebenau_20251106

Angaben von ZL in ungeordneter Reihenfolge → hier nun nach Auswertung durch die BI Liebenau

| ZL-HBP_L_GeolHydro-Teil1_Anlage3-1_BohrungenTrasse | | | | | | | | | | | | | | | |
|--|-----|--------------|--------------|-----------|------------|-----------|--------------|-------------|-------|------------|---------------|-------------------------------|-------------------|----------------------|--------------------|
| Nr. | Nr. | Bohrungs-Nr. | Erlaubnis | Ostwert | Nordwert | Höhe | Richtu ng | Neig ung | Länge | Gemarkung | Flurstü ck | Grundw asser messstelle | Sachverha lt | Bemerkungen | Abschnittlän ge |
| von | | | | ETRS | UTM33 | m DHNN | (°) | (°) | (m) | | | | | | |
| | 7 | ZNGT_02 | Altenberg-DL | 413721,01 | 5622158,61 | 775 | 0 | 90 | 400 | Zinnwald | 296/7 | | Tunnel | Startpunkt fehlt | |
| | 6 | ZNGT_01 | Altenberg-DL | 414005,42 | 5622528,18 | 682,5 | 0 | 90 | 355 | Zinnwald | 296/7 | | Tunnel | | 469 |
| | 5 | GSGT_03 | Altenberg-DL | 414294,82 | 5622787,42 | 675 | 0 | 90 | 350 | Geising | 233/3 | | Tunnel | Falsches Flurstück | 390 |
| | 4 | GSGT_02 | Altenberg-DL | 414809,76 | 5623124,28 | 617,5 | 0 | 90 | 295 | Geising | 214 | | Tunnel | | 619 |
| | 1 | GSGW_01_T | Altenberg-DL | 415159,6 | 5623362,2 | 617 | 0 | 90 | 297 | Geising | 711 | Ja | Tunnel | | 421 |
| | 3 | GSGT_01 | Altenberg-DL | 415266,6 | 5623529,56 | 660 | 0 | 90 | 340 | Geising | 728/2 | | Tunnel | | 198 |
| | 21 | LWGT_05 | Bärenstein | 415637,88 | 5623828,8 | 705 | 0 | 90 | 390 | Löwenhain | 237 | | Tunnel | | 476 |
| | 20 | LWGT_04 | Bärenstein | 416058,67 | 5624121,25 | 685 | 0 | 90 | 370 | Löwenhain | 317/2 | | Tunnel | | 513 |
| | 19 | LWGT_03 | Bärenstein | 416368,03 | 5624371,29 | 690 | 0 | 90 | 380 | Löwenhain | 47 | | Tunnel | | 399 |
| | 18 | LWGT_02 | Bärenstein | 416700,4 | 5624651,54 | 655 | 0 | 90 | 345 | Löwenhain | 998/1 | | Tunnel | | 435 |
| | 10 | LWGW_01_T | Bärenstein | 417001,17 | 5624786,89 | 635 | 0 | 90 | 325 | Löwenhain | 998/1 | Ja | Tunnel | | 331 |
| | 17 | LWGT_01 | Bärenstein | 417127,02 | 5624990,84 | 615 | 0 | 90 | 305 | Löwenhain | 1018 | | Tunnel | | 240 |
| | 16 | LSGT_01 | Bärenstein | 417921,07 | 5625664,59 | 530 | 0 | 90 | 230 | Lauenstein | 206 | | Tunnel | | 1042 |
| | 15 | LBGT_04 | Bärenstein | 418145,88 | 5625806,52 | 560 | 0 | 90 | 250 | Liebenau | 988/1 | | Tunnel | | 267 |
| | 12 | LBGW_01_T | Bärenstein | 418489,34 | 5626080,6 | 605 | 0 | 90 | 250 | Liebenau | 612 | Ja | Tunnel | | 401 |
| | 14 | LBGT_03 | Bärenstein | 418700,16 | 5626255,73 | 615 | 0 | 90 | 240 | Liebenau | 647/2 | | Tunnel | | 326 |
| | 24 | LBGT_02 | Liebenau | 419126,91 | 5626590,66 | 600 | 0 | 90 | 170 | Liebenau | 677/2 | | Tunnel | | 543 |
| | 23 | LBGT_01 | Liebenau | 419483,67 | 5626814,36 | 598 | 0 | 90 | 120 | Liebenau | 936/13 | | Tunnel | Endpunkt fehlt | 422 |
| | | | | | | | | | | | | | Tunnel | | |
| | | | | | | | | | | | | | Tunnel | | |
| | | | | | | | | | | | | | | Summe | 7492 |
| | | | | | | | | | | | | | | | |
| | 8 | GSGT_04 | Altenberg-DL | 415170,11 | 5622668 | 666 | 0 | 90 | 350 | Geising | 832/1 | | Mundloch | Geising | 371 |
| 4 | 9 | GSGT_05 | Altenberg-DL | 414952,68 | 5622967,6 | 630 | 0 | 90 | 310 | Geising | 1163 | | Mundloch | Geising | 212 |
| | | | | | | | | | | | | | Mundloch | Geising | Summe 583 |
| 17 | 22 | LWGT_06 | Bärenstein | 417509,25 | 5625017,51 | 607,5 | 0 | 90 | 305 | Löwenhain | 1059 | | Mundloch | Lauenstein/Löwenhain | 384 |
| | | | | | | | | | | | | | | | |
| 1 | 2 | GSGW_01_F | Altenberg-DL | 415155,6 | 5623363,2 | 617 | 0 | 90 | 50 | Geising | 711 | Ja | reine Messstellen | | |
| 10 | 11 | LWGW_01_F | Bärenstein | 417002,14 | 5624785,5 | 635 | 0 | 90 | 50 | Löwenhain | 998/1 | Ja | reine Messstellen | | |
| 12 | 13 | LBGW_01_F | Bärenstein | 418485,18 | 5626077,83 | 605 | 0 | 90 | 50 | Liebenau | 612 | Ja | reine Messstellen | | |



Spezialfall, geplante Erkundungsbohrungen für einen geplanten Tunnel zwischen Zinnwald und Liebenau und ein geplantes Mundloch in Geising – hier in der Ortslage Geising

Erläuterungen:

Es wurden zunächst in jeweils einer Darstellung im Maßstab 1:2257 (das macht das Geoportal Sachsen halt so..). eine oder mehrere geplante Bohrungen, auf Grund der von ZL veröffentlichten Daten (Koordinaten-Paare bestehend aus je einem Ost- und Nordwert im Koordinatensystem ETRS 89 / UTM Zone 33) in die Kartenauszüge eingetragen.

In einem nächsten Schritt erfolgte eine vergrößerte Darstellung je geplantem Bohrloch mit Eintragung von Kreisen mit Radien (z.B. 30 m) um das geplante Bohrloch, um sichtbar zu machen, welche Grundstücke/Flurstücke mit Gebäuden und Liegenschaften betroffen sein werden. Zusätzlich erfolgt je Bohrloch eine verbale Beschreibung.

Die Bohrlöcher sind mit der laufenden Nr. aus den vorstehenden Tabellen, der Flurstücksnummer der Gemarkung Geising und der Höhe über NN in m, und der geplanten Bohrtiefe in m bezeichnet (Beispiel: Nr.4 – 241 – 617,5 - 295)

Es wird dringend empfohlen die eigenen Eigentumsrechte an den von Bohrungen betroffenen Flurstücken zu prüfen und ggf. Betretungsverbote gegenüber ZL schriftlich auszusprechen

Spezialfall, geplante Erkundungsbohrungen für einen geplanten Tunnel zwischen Zinnwald und Liebenau und ein geplantes Mundloch in Geising – hier in der Ortslage Geising

Erläuterungen (Fortsetzung):

Die blaue Linie zwischen geplanten Bohrpunkten markiert den geplanten Tunnelverlauf, d.h. wenn gebohrt und gesprengt wird, um den Tunnel aufzufahren, können weitere Beeinträchtigung von darüber liegenden Gebäuden und Liegenschaften auftreten!!!

In besonderem Maße wird davon die Bergarbeitersiedlung betroffen sein.

Weiterhin wird empfohlen jeweils 100 m links und rechts der Tunnelverläufe einen sogenannten Betroffenheitskorridor zu definieren.

Für in diesen Korridor liegende Gebäude und Liegenschaften sind vor Beginn jeglicher Bohr- und Tunnelbauarbeiten zu Lasten von ZL Beweissicherungsverfahren für die Bestandsgebäude und Liegenschaften einzufordern, um im Nachhinein gerichtsfest Schäden, die durch den Bergbau entstanden sind, nachweisen zu können und Schadenersatz zu erlangen.

Die in Geising von der Bohrung Nr. 4 nach Südosten abzweigende grüne Linie zu den Bohrungen Nr. 9 und 8 zeigt den geplanten Verlauf des Tunnels zum geplanten Mundloch Geising. Hier gilt gleiches wie vorstehend.

Messwerkzeuge

 Koordinaten
 Strecke messen
 Fläche messen

Strecke messen

Neue Messung starten

Einheit
Metrisch (automatisch)

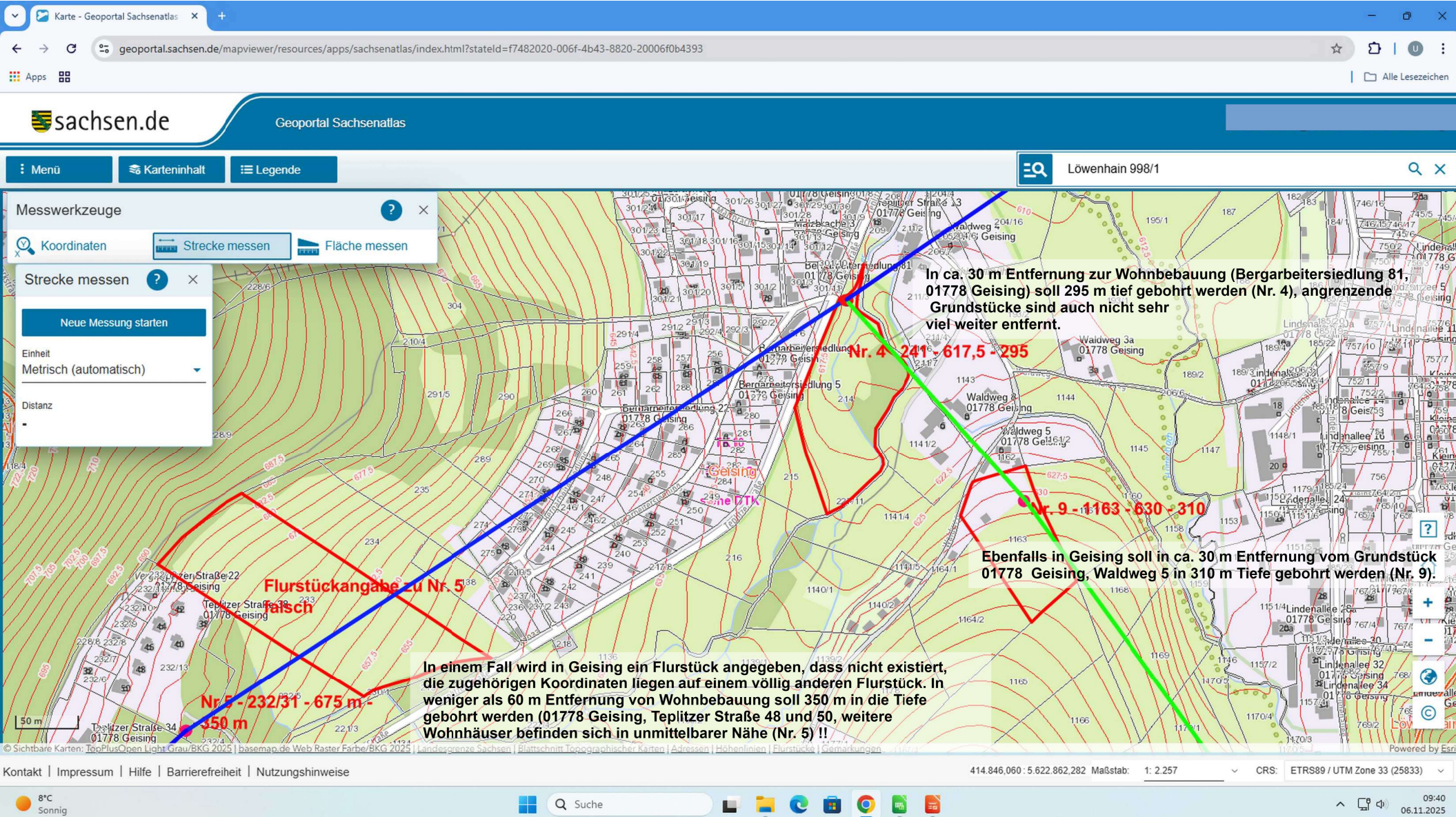
Distanz

In einem Fall wird in Geising ein Flurstück angegeben, dass nicht existiert, die zugehörigen Koordinaten liegen auf einem völlig anderen Flurstück. In weniger als 60 m Entfernung von Wohnbebauung soll 350 m in die Tiefe gebohrt werden (01778 Geising, Teplitzer Straße 48 und 50, weitere Wohnhäuser befinden sich in unmittelbarer Nähe (Nr. 5) !!

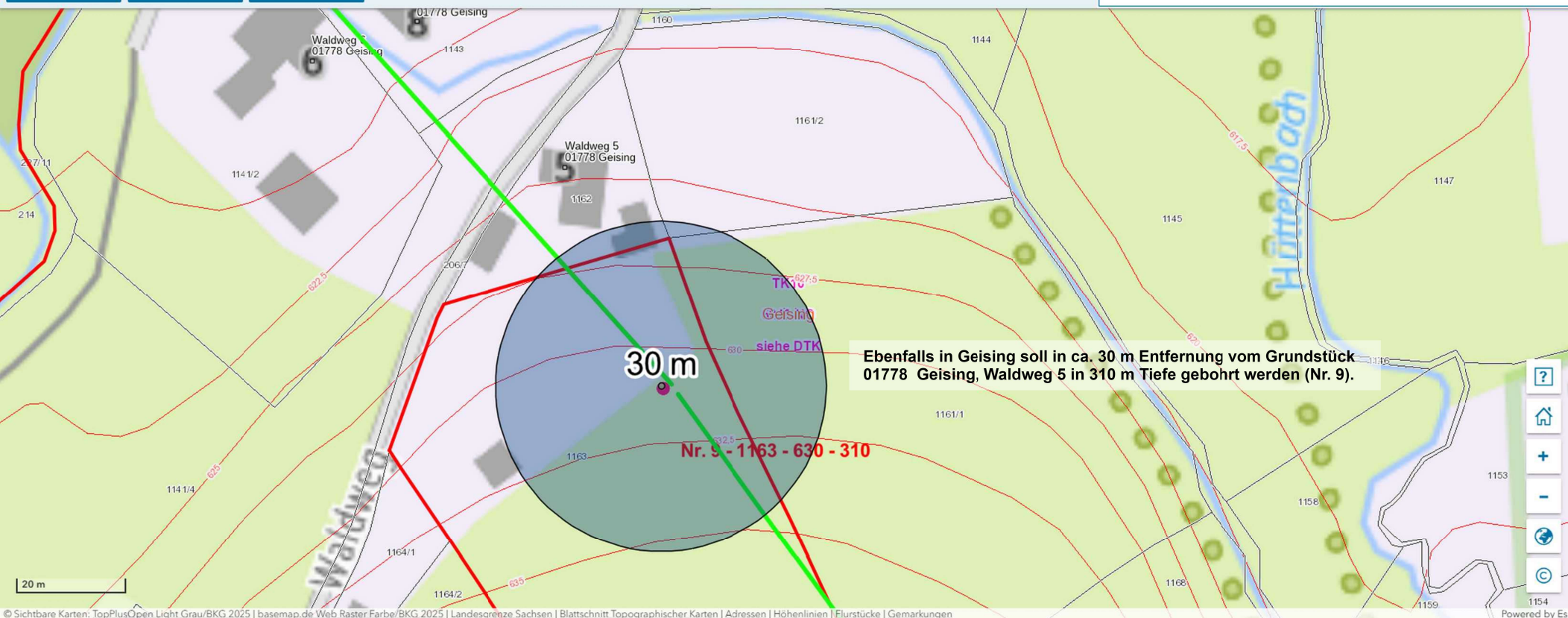
In einem Fall wird in Geising ein Flurstück angegeben, dass nicht existiert, die zugehörigen Koordinaten liegen auf einem völlig anderen Flurstück. In weniger als 60 m Entfernung von Wohnbebauung soll 350 m in die Tiefe gebohrt werden (01778 Geising, Teplitzer Straße 48 und 50, weitere Wohnhäuser befinden sich in unmittelbarer Nähe (Nr. 5) !!

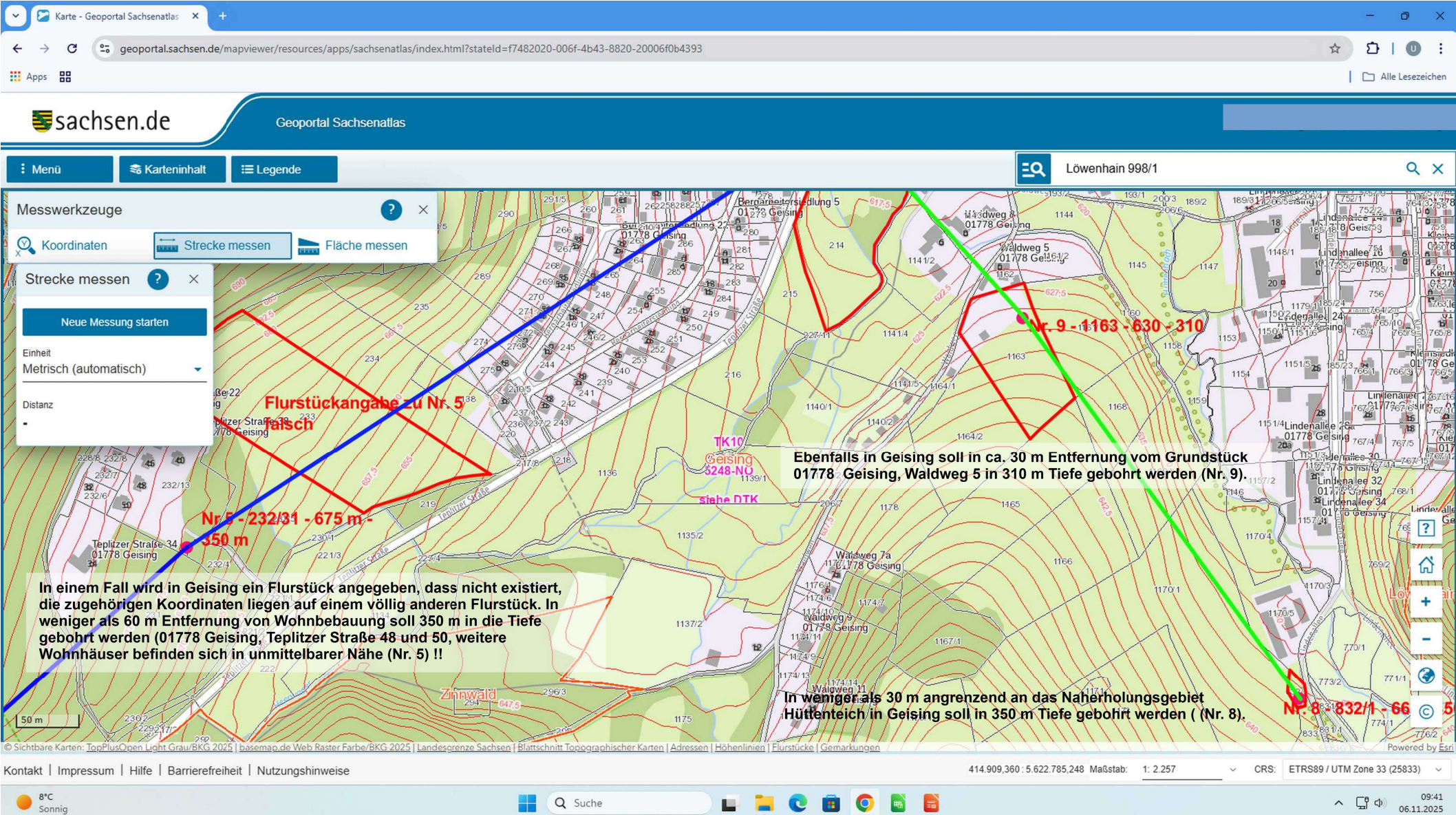
60 m

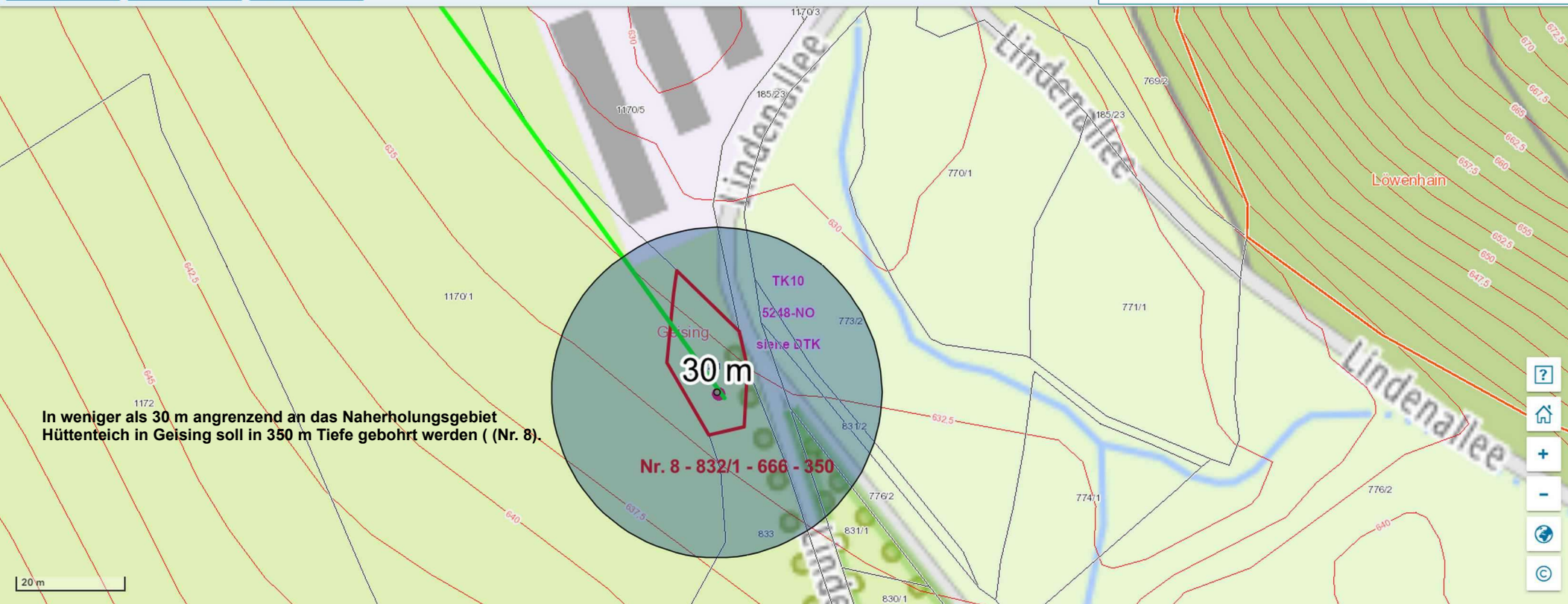
Nr.5 - 232/21 - 675 m - 350 m



Nr. 4 - 241 - 617,5 - 295







Messwerkzeuge

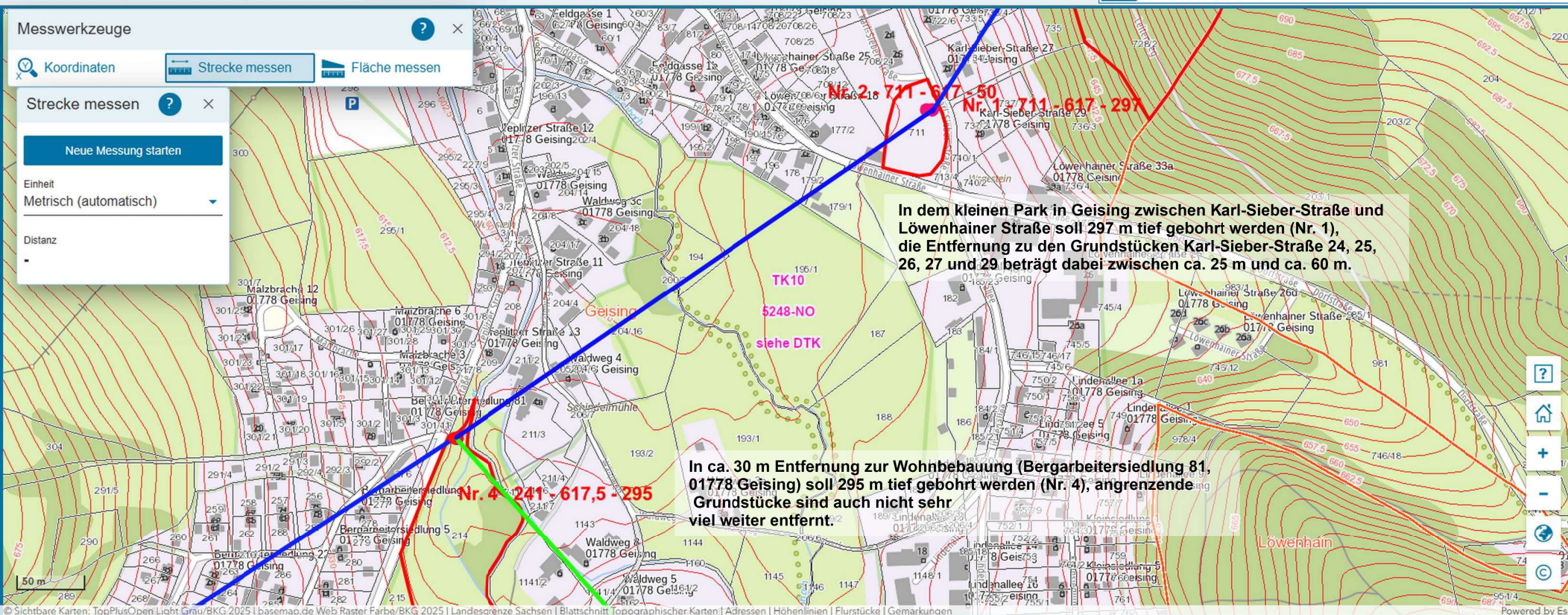
Koordinaten | Strecke messen | Fläche messen

Strecke messen

Neue Messung starten

Einheit
Metrisch (automatisch)

Distanz



In dem kleinen Park in Geising zwischen Karl-Sieber-Straße und Löwenhainer Straße soll 297 m tief gebohrt werden (Nr. 1), die Entfernung zu den Grundstücken Karl-Sieber-Straße 24, 25, 26, 27 und 29 beträgt dabei zwischen ca. 25 m und ca. 60 m.

