



Worum geht es hier:

Zinnwald Lithium GmbH hat folgendes zur Stellungnahme durch die Träger öffentlicher Belange vorgelegt:

Hauptbetriebsplan zur Aufsuchung (Aufsuchungsbetriebsplan)

Nach § 51 Abs. 1 in Verbindung mit § 52 Abs. 1 BBergG

für die Erlaubnisfelder „Altenberg DL“,

„Bärenstein“ & „Liebenau“

Zum Vorhaben Geologische und Hydrogeologische Erkundung, Errichtung von Grundwassermessstellen und hydrologisches Monitoring ZL_03-005

Die Zinnwald Lithium GmbH hat den o.g. Hauptbetriebsplan den Trägern öffentlicher Belange (hier der Stadt Altenberg) zur Stellungnahme vorgelegt.

Die Stadt Altenberg hat u.a. den Ortschaftsrat Liebenau und dieser wiederum die BI Liebenau zur Zuarbeit zu ihrer Stellungnahme - bis zum 26.11.2025 – aufgefordert.

Die Stadt Altenberg wird danach Ihrerseits eine zusammenfassende Stellungnahme erarbeiten.

Kernthemen:

Es sollen bezüglich der geplanten Aufbereitungsanlage in Liebenau auf insgesamt 20 Flurstücken in der Ortslage/Gemarkung Liebenau insgesamt 53 Bohrungen, davon 16 Kernbohrungen und 37 Rammkernsondierungen durchgeführt werden. Die Kernbohrungen/37 Rammkernsondierungen sollen bis in 7 m (1x), 8 m (22x), 12 m (21x), 20 m (8x) und 30 m (1) erfolgen.

Die betroffenen Flurstücke (rot umrandet) entnehmen Sie bitte den nachfolgenden Darstellungen und Tabellen.

Betretungsverbote für die von ZL für Bohrungen vorgesehene Grundstücke können ein wirksames Mittel sein, das Vorhaben mindestens zu verzögern. Gemeinsame Maßnahmen der betroffenen Grundstückseigentümer wären wichtig
Bitte auch die Belange der Teilnehmergemeinschaft Ländliche Neuordnung berücksichtigen!!!

Worum geht es hier:

Kernthemen:

Es sollen bezüglich der geplanten Aufbereitungsanlage in Liebenau auf insgesamt 20 Flurstücken in der Ortslage/ Gemarkung Liebenau insgesamt 53 Bohrungen, davon 16 Kernbohrungen und 37 Rammkernsondierungen durchgeführt werden. Die Kernbohrungen/37 Rammkernsondierungen sollen bis in 7 m (1x), 8 m (22x), 12 m (21x), 20 m (8x) und 30 m (1) erfolgen.

Die betroffenen Flurstücke (rot umrandet) entnehmen Sie bitte den nachfolgenden Darstellungen und Tabellen.

Betretungsverbote für die von ZL für Bohrungen vorgesehenen Grundstücke können ein wirksames Mittel sein, das Vorhaben mindestens zu verzögern!!!

Gemeinsame Maßnahmen der betroffenen Grundstückseigentümer wären wichtig!!!

Bitte auch die Belange der Teilnehmergemeinschaft Ländliche Neuordnung berücksichtigen!!!

Gemeinsam sind wir stark!!



Gemarkung	Flurstück	Zähler Flurstücke	Anzahl geplante Bohrungen
Liebenau (2735)	388	1	2
	999	1	1
	275/7	1	12
	291/1	1	1
	297/1	1	3
	306/1	1	1
	306/3	1	1
	306/4	1	1
	314/4	1	1
	326/2	1	1
	330/d	1	1
	330/e	1	1
	332/a	1	1
	337/a	1	1
	346/1	1	1
	367/1	1	1
	939/10	1	19
	939/11	1	1
	947/6	1	1
	952/3	1	2
Summe Ergebnis		20	53



Betroffene_Flurstücke_Bohrungen von_ZL_Ortslage_Liebenau



- nachfolgende Karten;

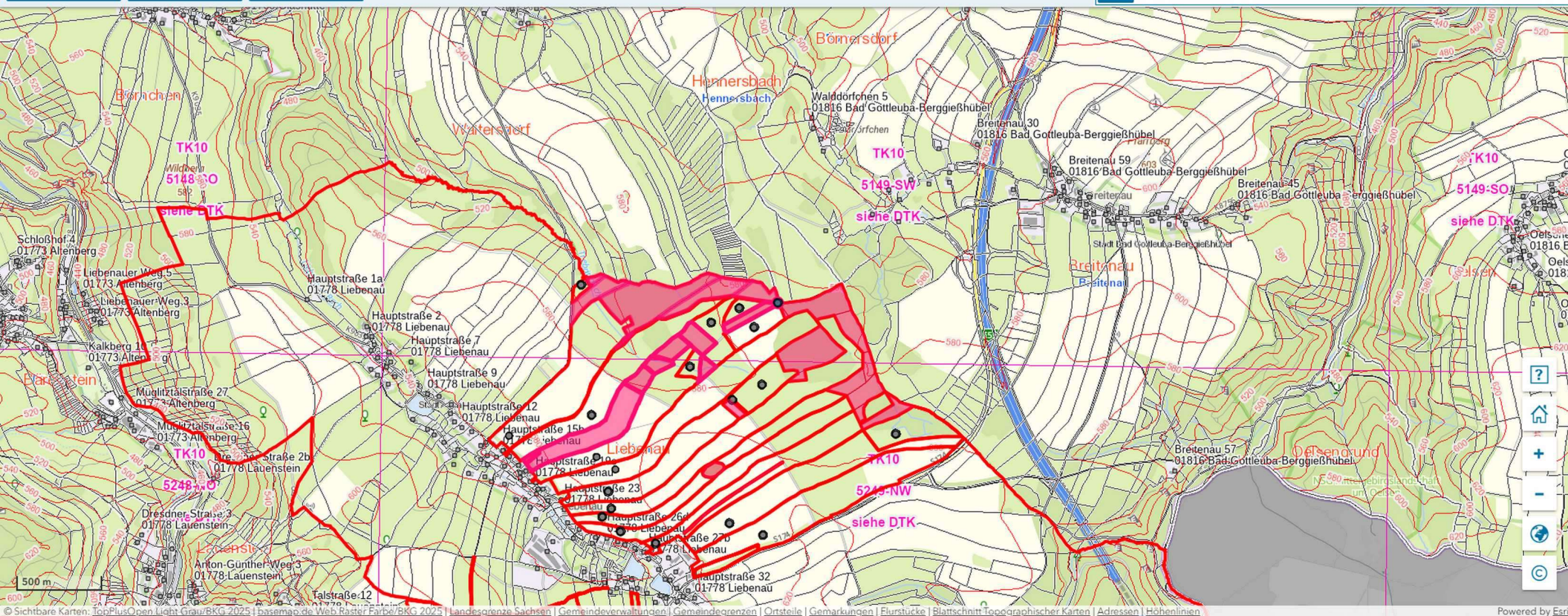
-rötliche ausgefüllte Flurstücke: nicht von ZL benannte Flurstücke???
(siehe dazu auch eine Tabelle am Schluss mit den Flurstücken, die ZL nicht benannt hat)

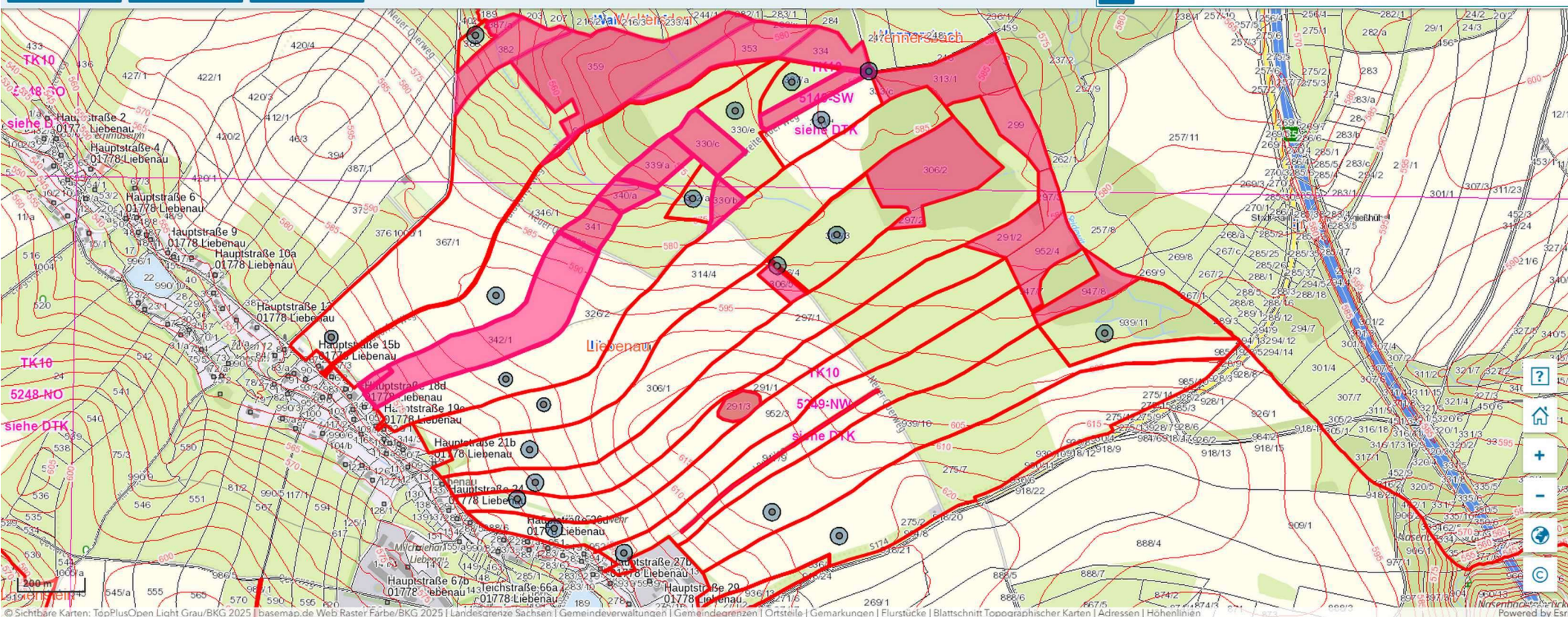
- rot umrandete Flurstücke ohne Füllung mit innenliegendem grauen Kreis: von ZL benannte Flurstücke, bitte Betretungsverbot prüfen und ggf. aussprechen

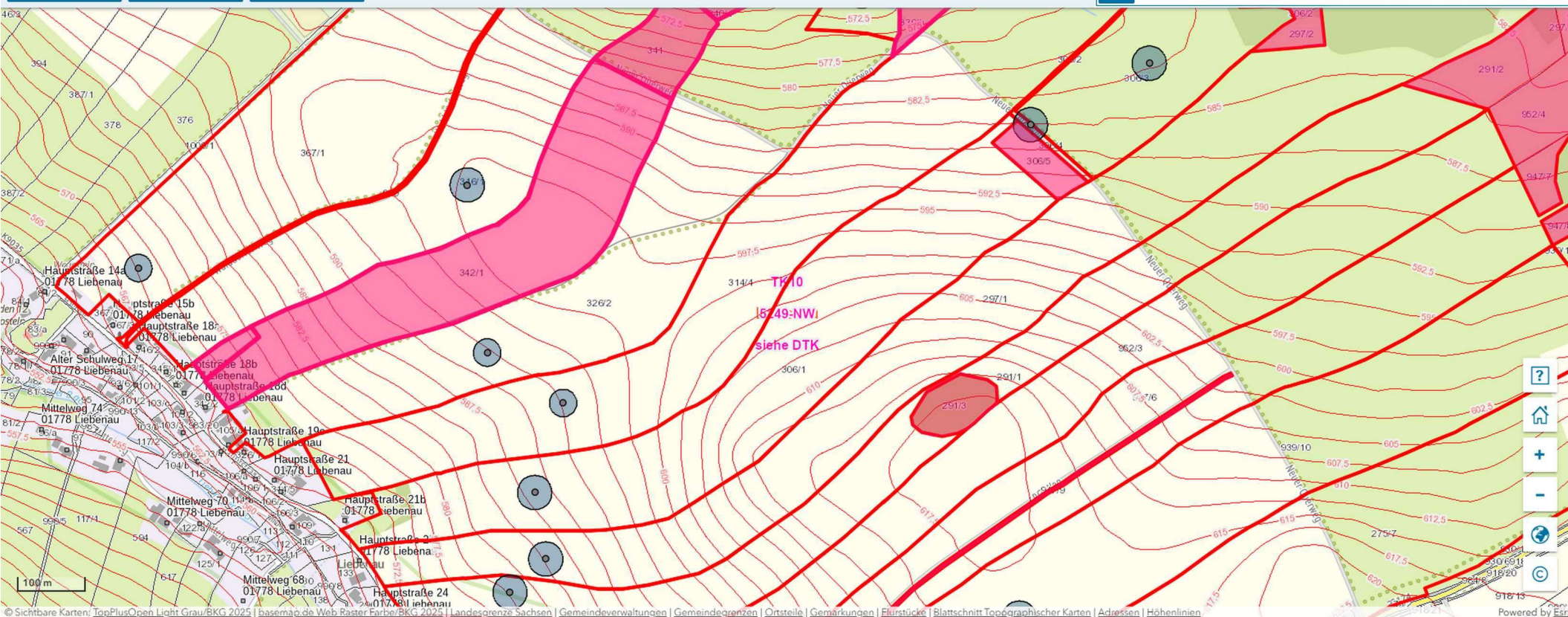
- nachfolgende Tabellen

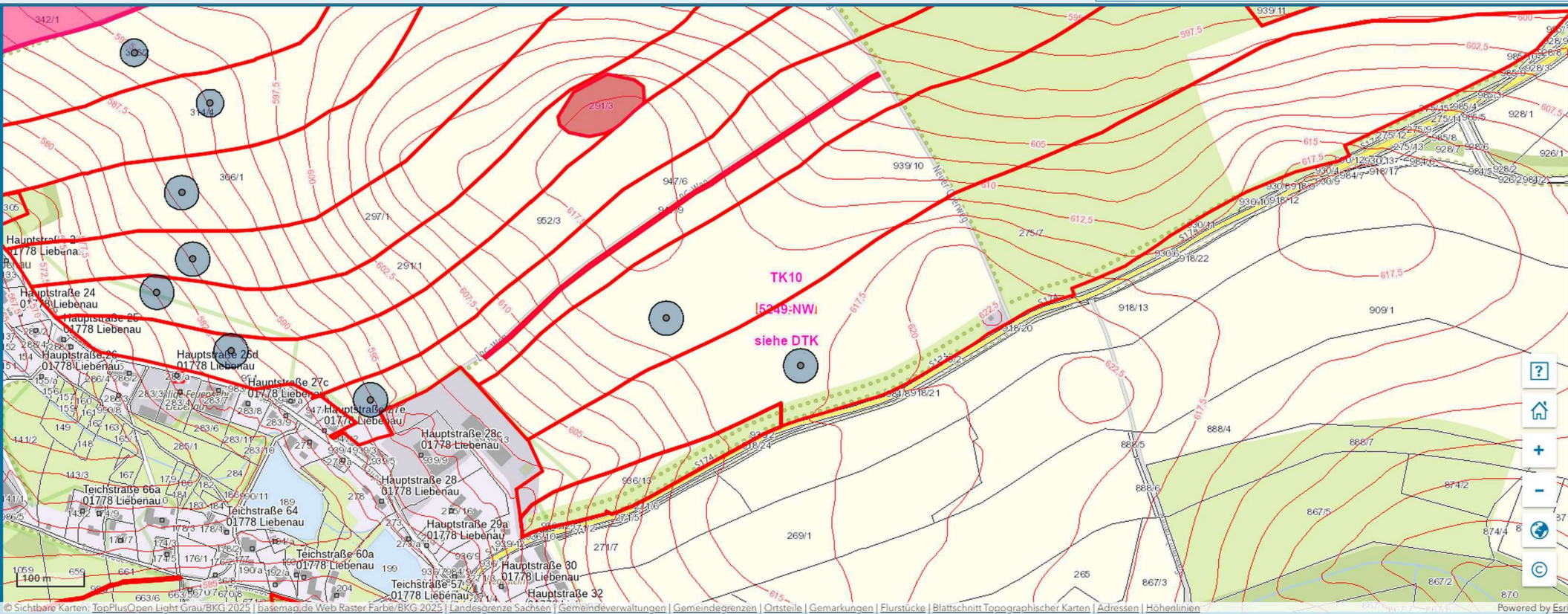
enthalten die betroffenen Flurstücke, die Koordinaten der Bohrungen und die Bohrtiefe usw.

Stand: 07.11.2025 (Überarbeitung der am 06.11.2025 in der BI-Sitzung vorgestellten Variante)

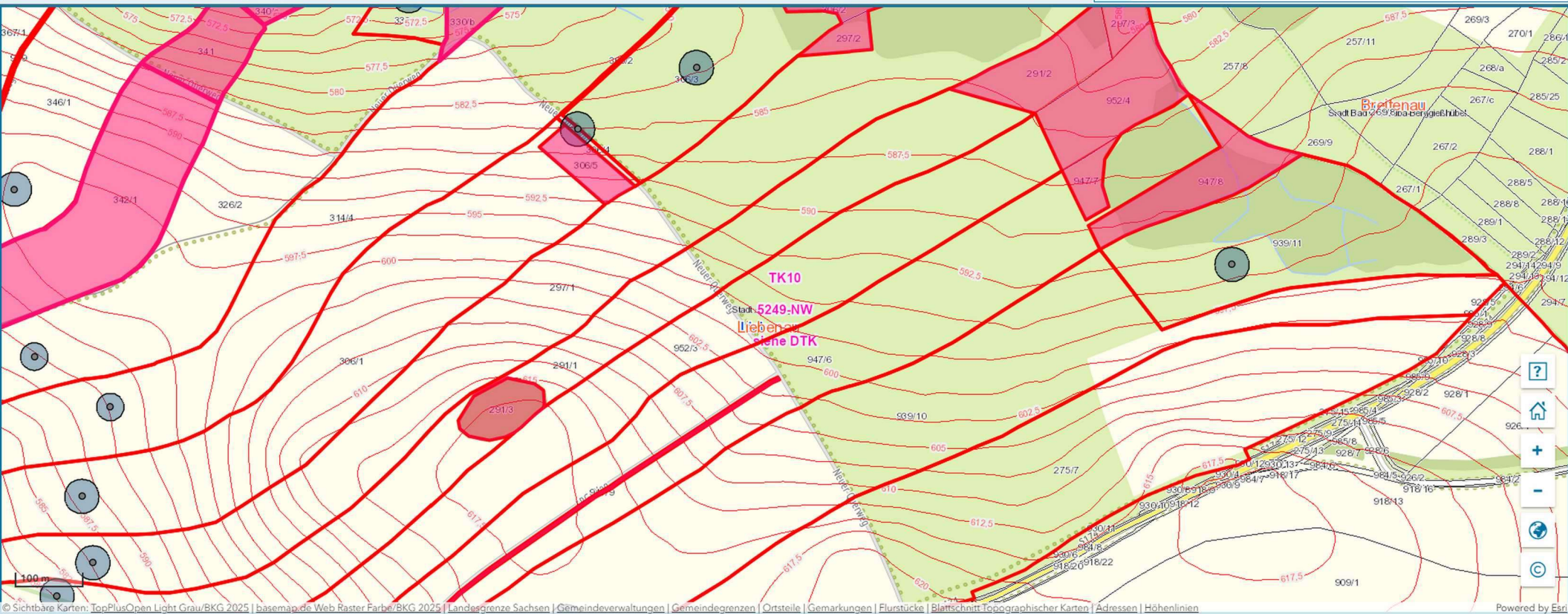






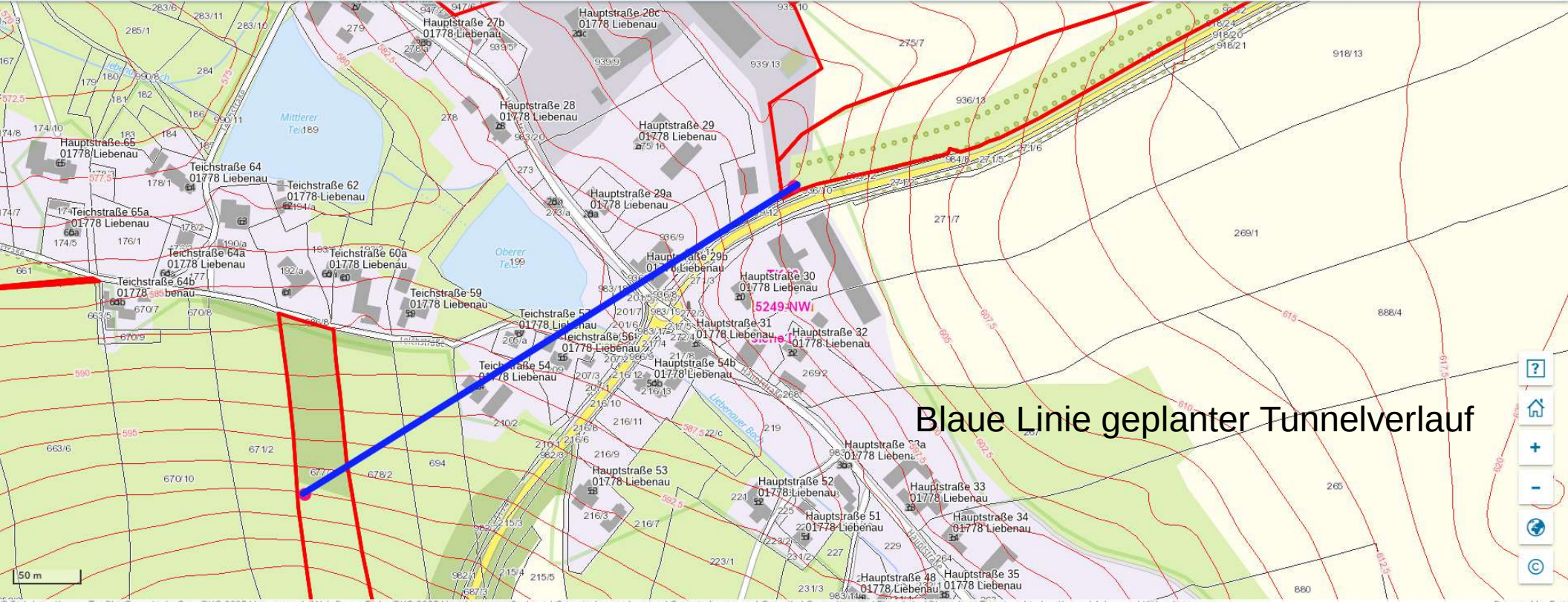


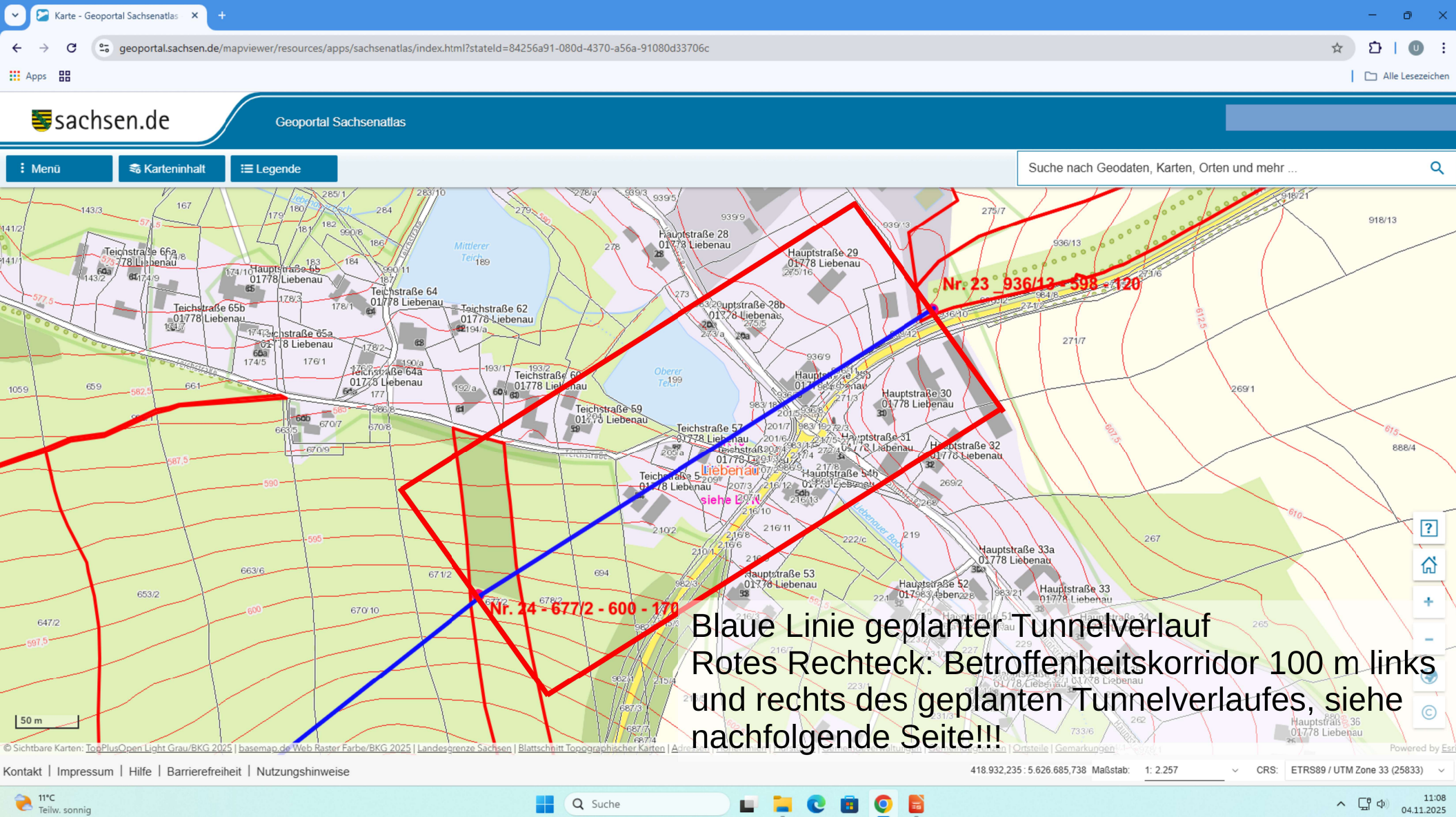




Spezialfall geplanter Tunnel in der Ortslage Liebenau









Zu Tunnelverlauf_ZL-HBP_Erkundung_Stolltrasse_Liebenau

Liebenau

In Liebenau soll in ca. 140 m Entfernung zu den Grundstücken Teichstraße 54, 57, 56, 59, 60, 60 a, 61 ca. 170 m tief gebohrt (Nr. 24) werden. Flurstück 677/2, gegenüber Teichstraße 61.

Ebenfalls in Liebenau soll in tlw. weniger als 30 m Entfernung zu Gebäuden der Agrargenossenschaft ca. 120 m tief gebohrt (Nr. 23), Flurstück 936/13. werden.

Von letztgenannter Bohrung sind in einem Bereich zwischen ca. 75 m und 130 m Abstand auch die Grundstücke Hauptstraße 30, 29, 29a, 29 b, 31 und 32 betroffen.

In unserer Stellungnahme zum HBP Erkundung Stolln Liebenau ist hierzu zu fordern, dass die Bohrungen in so geringer Entfernung zur Wohnbebauung auf keinen Fall stattfinden dürfen. In von ZL zu begründenden Ausnahmefällen sind vor Aufnahme der Bohrarbeiten, in einem noch festzulegenden Radius um die Bohrpunkte, für alle in diesen Radien liegenden Gebäude und Liegenschaften Beweissicherungsverfahren zu Lasten von ZL durchzuführen. Mit dem Ziel, durch die Bohrarbeiten hinzutretende oder neu entstehende Schäden an Gebäuden und Liegenschaften gerichtsfest nachweisen zu können und Schadenersatz von ZL einklagbar zu machen!

Der Tunnel wird insbesondere unter den Grundstücken der Teichstraße in einer Tiefe von maximal noch 155 bis 145 m verlaufen. In dieser Tiefe wird die Auffahrung des Tunnels ggf. durch Bohren und Sprengen erfolgen mit den zu befürchtenden negativen Auswirkungen auf die Standsicherheit und Unversehrtheit der Gebäude und Liegenschaften auch in den angrenzende Grundstücken innerhalb des Betroffenheitskorridors.

Tabellen zu den geplanten Bohrungen für die geplante Aufbereitungsanlage in Liebenau

Hauptbetriebsplan zur Aufsuchung (Aufsuchungsbetriebsplan)

Nach § 51 Abs. 1 in Verbindung mit § 52 Abs. 1 BBergG

für die Erlaubnisfelder „Altenberg DL“,

„Bärenstein“ & „Liebenau“

Zum Vorhaben Geologische und Hydrogeologische Erkundung, Errichtung von Grundwassermessstellen und hydrologisches Monitoring ZL_03-005



Tabelle 1: Betroffene Flurstücke, Anzahl Bohrungen je Flurstück, Endteufe der Bohrungen

Gemarkung	Flurstück	Zähler Flurstücke	Bohrungen Bohrtechnik							Anzahl geplante Bohrungen
			Kernbohrung					Rammker- nsondierung		
			Endteufe in m							
			7	12	20	30	8	12		
Liebenau (2735)	388	1	1		1					2
	999	1			1					1
	275/7	1		2	2		8			12
	291/1	1						1		1
	297/1	1						3		3
	306/1	1						1		1
	306/3	1						1		1
	306/4	1			1					1
	314/4	1						1		1
	326/2	1						1		1
	330/d	1						1		1
	330/e	1						1		1
	332/a	1						1		1
	337/a	1						1		1
	346/1	1						1		1
	367/1	1			1					1
	939/10	1		4	1	1	13			19
	939/11	1					1			1
	947/6	1						1		1
	952/3	1			1			1		2
Summe Ergebnis		20	1	6	8	1	22	15		53



Tabelle 2: An die Flurstücke, auf denen gebohrt werden soll angrenzende Flurstücke/Grundstücke

Gemarkung	Flurstück auf dem gebohrt werden soll	Straße usw.	Hausnummer angrenzend oder gegenüber usw.			Angrenzende Flurstücke		
Liebenau (2735)	388	Grünland				382	387a	
	999	Wirtschaftsweg				367/1	346/1	
	275/7	Agrargenossenschaft??				936/13	939/10	
	291/1	Hauptstraße	24	gegenüber		290	gegenüber	
	297/1	Hauptstraße	23	gegenüber		133	gegenüber	
	306/1	Hauptstraße	21 b			305		
	306/3	Grünland				306/2	306/4	
	306/4	Neuer Querweg						
	314/4	Hauptstraße	21	21 a	21 b	314/3	314/5	
	326/2	Hauptstraße	19	19c		105/a	326/1	
	330/d	Grünland				314/4		
	330/e	Grünland				330/c	330/d	
	332/a	Grünland				330/e		
	337/a	Grünland				330e		
	346/1	Hauptstraße	18a	18e		346/2	345/1	
	367/1	Hauptstraße	15 a	15 b		367/2	367/3	999
	939/10	Agrargenossenschaft??				939/11		
	939/11	Grünland				939/10	947/8	
	947/6	Hauptstraße	27e			947/4, 5	939/10	
	952/3	Hauptstraße	26 b			949/a		



Tabelle 3: von ZL nicht benannte Flurstücke, die im Bereich der r geplanten Aufbereitungsanlage und Halde liegen

Gemarkung	Rot ausgefüllte Flurstücke
Liebenau (2735)	382
	387a
	359
	3353
	334
	337b
	330c
	330/b
	339a
	340a
	341
	342/1
	345/2
	306/5
	306/2
	313/1
	333/c
	299
	297/3
	291/2
	952/4
	947/7
	947/8
	297/9
	947/9
	387/a
	382
	359
	366
	334
	353



Tabelle 4: Gesamtübersicht

Gemarkung	Flurstück	Nr.	Bohrpunkt	Ostwert	Nordwert	Höhe	Endteufe	Durchmesser	Ausbau GWM	Zähler	Bohrtechnik	Summe - Zahl
Liebenau (2735)	388	35	LBGW-04-F	419302	5628092.3	567	7	168	permanent	1	Kernbohrung	1
		36	LBGW-04-T	419307	5628092.3	567	20	168	permanent	1	Kernbohrung	1
	999	37	LBGW-05	419966	5628408	584	20	168	permanent	1	Kernbohrung	1
		275/7	BH-PF05	419936	5627161	616	20	168	nein	1	Kernbohrung	1
		26	kb 2	420009.75	5627176	618	20	168	nein	1	Kernbohrung	1
		29	kb 5	420517.12	5627405.07	610	12	168	nein	1	Kernbohrung	1
		31	kb 7	420062.31	5627305.4	612	12	168	nein	1	Kernbohrung	1
		42	rkb 10	420262.41	5627287.83	611	8	80	nein	1	Rammkernsondierung	1
		43	rkb 11	420357.71	5627314.87	609	8	80	nein	1	Rammkernsondierung	1
		44	rkb 12	420288.84	5627375.72	605	8	80	nein	1	Rammkernsondierung	1
		45	rkb 13	420481.91	5627467.29	602	8	80	nein	1	Rammkernsondierung	1
		52	rkb 20	420691.26	5627498.08	604	8	80	nein	1	Rammkernsondierung	1
		53	rkb 21	420832.6	5627502.08	604	8	80	nein	1	Rammkernsondierung	1
		58	rkb 5	420070.45	5627211.78	620	8	80	nein	1	Rammkernsondierung	1
		59	rkb 6	420067.13	5627150.41	621	8	80	nein	1	Rammkernsondierung	1
	291/1	76	BH23	419797.04	5627576.84	603	12	80	temporär	1	Rammkernsondierung	1
	297/1	72	BH15	419578.58	5627554.98	608	12	80	temporär	1	Rammkernsondierung	1
		73	BH16	419855.88	5627719.17	592	12	80	temporär	1	Rammkernsondierung	1
		74	BH17	420047.08	5627844.69	586	12	80	temporär	1	Rammkernsondierung	1
	306/1	68	BH08	419526.76	5627751.28	592	12	80	temporär	1	Rammkernsondierung	1
	306/3	71	BH14	419842.75	5627884.1	584	12	80	temporär	1	Rammkernsondierung	1
	306/4	38	LBGW-06	419764	5627974	579	20	168	permanent	1	Kernbohrung	1
	314/4	69	BH09	419648.52	5627899.82	582	12	80	temporär	1	Rammkernsondierung	1
	326/2	67	BH07	419338.49	5627886.29	581	12	80	temporär	1	Rammkernsondierung	1
	330/d	70	BH11	419852.96	5628221.98	585	12	80	temporär	1	Rammkernsondierung	1
	330/e	65	BH05	419638.06	5628222.51	579	12	80	temporär	1	Rammkernsondierung	1
	332/a	66	BH06	419466.19	5628038.08	572	12	80	temporär	1	Rammkernsondierung	1
	337/a	64	BH04	419699.2	5628380.22	582	12	80	temporär	1	Rammkernsondierung	1
	346/1	63	BH03	419429	5628274.26	578	12	80	temporär	1	Rammkernsondierung	1
	367/1	34	LBGW-03	419173.26	5627939.56	578	20	168	permanent	1	Kernbohrung	1
	939/10	27	kb 3	420147.76	5627359.78	607	12	168	nein	1	Kernbohrung	1
		28	kb 4	420210.38	5627507.71	598	12	168	nein	1	Kernbohrung	1
		30	kb 6	420640.13	5627575.35	598	12	168	nein	1	Kernbohrung	1
		32	kb 8	420426.57	5627568.08	596	12	168	nein	1	Kernbohrung	1
		33	LBGW-02	421010	5627587	599	20	168	permanent	1	Kernbohrung	1
		40	LBGW-08	419831	5627134	616	30	168	permanent	1	Kernbohrung	1
		41	rkb 1	419770.78	5627257.3	616	8	80	nein	1	Rammkernsondierung	1
		46	rkb 14	420331.27	5627448.24	601	8	80	nein	1	Rammkernsondierung	1
		47	rkb 15	420423.5	5627503.55	599	8	80	nein	1	Rammkernsondierung	1
		48	rkb 16	420305.44	5627494.95	598	8	80	nein	1	Rammkernsondierung	1
		49	rkb 18	420273.47	5627545.34	596	8	80	nein	1	Rammkernsondierung	1
		50	rkb 19	420400.75	5627619.71	592	8	80	nein	1	Rammkernsondierung	1
		51	rkb 2	419875.51	5627198.71	616	8	80	nein	1	Rammkernsondierung	1
		54	rkb 22	420708	5627411	611	8	80	nein	1	Rammkernsondierung	1
		56	rkb 3	419932.95	5627234.5	615	8	80	nein	1	Rammkernsondierung	1
		57	rkb 4	419952.84	5627307.63	611	8	80	nein	1	Rammkernsondierung	1
		60	rkb 7	420139.96	5627189.58	621	8	80	nein	1	Rammkernsondierung	1
		61	rkb 8	419975.33	5627398.72	606	8	80	nein	1	Rammkernsondierung	1
		62	rkb 9	420097.04	5627439.19	602	8	80	nein	1	Rammkernsondierung	1
	939/11	55	rkb 23	420939	5627545	601	8	80	nein	1	Rammkernsondierung	1
	947/6	77	BH24	419777.07	5627382.03	613	12	80	temporär	1	Rammkernsondierung	1
	952/3	39	LBGW-07	420076.27	5627592.2	595	20	168	permanent	1	Kernbohrung	1
		75	BH21	420273.85	5627713.37	590	12	80	temporär	1	Rammkernsondierung	1
Summe Ergebnis												53



Aus den Unterlagen von ZL

Nr.	Bohrpunkt	Ostwert	Nordwert	Höhe	Endteufe	Durchmesser	Ausbau GWM	Flurstück	Gemarkung	Bohrtechnik
		ETRS	UTM33	m DHNN	m	mm				
25	BH-PF05	419936	5627161	616	20	168	nein	275/7	Liebenau (2735)	Kernbohrung
26	kb 2	420009,75	5627176	618	20	168	nein	275/7	Liebenau (2735)	Kernbohrung
27	kb 3	420147,76	5627359,78	607	12	168	nein	939/10	Liebenau (2735)	Kernbohrung
28	kb 4	420210,38	5627507,71	598	12	168	nein	939/10	Liebenau (2735)	Kernbohrung
29	kb 5	420517,12	5627405,07	610	12	168	nein	275/7	Liebenau (2735)	Kernbohrung
30	kb 6	420640,13	5627575,35	598	12	168	nein	939/10	Liebenau (2735)	Kernbohrung
31	kb 7	420062,31	5627305,4	612	12	168	nein	275/7	Liebenau (2735)	Kernbohrung
32	kb 8	420426,57	5627568,08	596	12	168	nein	939/10	Liebenau (2735)	Kernbohrung
33	LBGW-02	421010	5627587	599	20	168	permanent	939/10	Liebenau (2735)	Kernbohrung
34	LBGW-03	419173,26	5627939,56	578	20	168	permanent	367/1	Liebenau (2735)	Kernbohrung
35	LBGW-04-	419302	5628092,3	567	7	168	permanent	388	Liebenau (2735)	Kernbohrung
36	LBGW-04-	419307	5628092,3	567	20	168	permanent	388	Liebenau (2735)	Kernbohrung
37	LBGW-05	419966	5628408	584	20	168	permanent	999	Liebenau (2735)	Kernbohrung
38	LBGW-06	419764	5627974	579	20	168	permanent	306/4	Liebenau (2735)	Kernbohrung
39	LBGW-07	420076,27	5627592,2	595	20	168	permanent	952/3	Liebenau (2735)	Kernbohrung
40	LBGW-08	419831	5627134	616	30	168	permanent	939/10	Liebenau (2735)	Kernbohrung
41	rkb 1	419770,78	5627257,3	616	8	80	nein	939/10	Liebenau (2735)	Rammkernsondierung
42	rkb 10	420262,41	5627287,83	611	8	80	nein	275/7	Liebenau (2735)	Rammkernsondierung
43	rkb 11	420357,71	5627314,87	609	8	80	nein	275/7	Liebenau (2735)	Rammkernsondierung
44	rkb 12	420288,84	5627375,72	605	8	80	nein	275/7	Liebenau (2735)	Rammkernsondierung
45	rkb 13	420481,91	5627467,29	602	8	80	nein	275/7	Liebenau (2735)	Rammkernsondierung
46	rkb 14	420331,27	5627448,24	601	8	80	nein	939/10	Liebenau (2735)	Rammkernsondierung
47	rkb 15	420423,5	5627503,55	599	8	80	nein	939/10	Liebenau (2735)	Rammkernsondierung
48	rkb 16	420305,44	5627494,95	598	8	80	nein	939/10	Liebenau (2735)	Rammkernsondierung
49	rkb 18	420273,47	5627545,34	596	8	80	nein	939/10	Liebenau (2735)	Rammkernsondierung
50	rkb 19	420400,75	5627619,71	592	8	80	nein	939/10	Liebenau (2735)	Rammkernsondierung
51	rkb 2	419875,51	5627198,71	616	8	80	nein	939/10	Liebenau (2735)	Rammkernsondierung
52	rkb 20	420691,26	5627498,08	604	8	80	nein	275/7	Liebenau (2735)	Rammkernsondierung
53	rkb 21	420832,6	5627502,08	604	8	80	nein	275/7	Liebenau (2735)	Rammkernsondierung
54	rkb 22	420708	5627411	611	8	80	nein	939/10	Liebenau (2735)	Rammkernsondierung
55	rkb 23	420939	5627545	601	8	80	nein	939/11	Liebenau (2735)	Rammkernsondierung

Aus den Unterlagen von ZL

		Ostwert	Nordwert	Höhe	Endte	Durchme	Ausbau G	Flurstück	Gemarkung	Bohrtechnik
Nr.	Bohrpunkt	ETRS_	UTM33	m DHNN	m	mm				
56	rkb 3	419932,95	5627234,5	615	8	80	nein	939/10	Liebenau (2735)	Rammkernsondierung
57	rkb 4	419952,84	5627307,63	611	8	80	nein	939/10	Liebenau (2735)	Rammkernsondierung
58	rkb 5	420070,45	5627211,78	620	8	80	nein	275/7	Liebenau (2735)	Rammkernsondierung
59	rkb 6	420067,13	5627150,41	621	8	80	nein	275/7	Liebenau (2735)	Rammkernsondierung
60	rkb 7	420139,96	5627189,58	621	8	80	nein	939/10	Liebenau (2735)	Rammkernsondierung
61	rkb 8	419975,33	5627398,72	606	8	80	nein	939/10	Liebenau (2735)	Rammkernsondierung
62	rkb 9	420097,04	5627439,19	602	8	80	nein	939/10	Liebenau (2735)	Rammkernsondierung
63	BH03	419429	5628274,26	578	12	80	temporär	346/1	Liebenau (2735)	Rammkernsondierung
64	BH04	419699,2	5628380,22	582	12	80	temporär	337/a	Liebenau (2735)	Rammkernsondierung
65	BH05	419638,06	5628222,51	579	12	80	temporär	330/e	Liebenau (2735)	Rammkernsondierung
66	BH06	419466,19	5628038,08	572	12	80	temporär	332/a	Liebenau (2735)	Rammkernsondierung
67	BH07	419338,49	5627886,29	581	12	80	temporär	326/2	Liebenau (2735)	Rammkernsondierung
68	BH08	419526,76	5627751,28	592	12	80	temporär	306/1	Liebenau (2735)	Rammkernsondierung
69	BH09	419648,52	5627899,82	582	12	80	temporär	314/4	Liebenau (2735)	Rammkernsondierung
70	BH11	419852,96	5628221,98	585	12	80	temporär	330/d	Liebenau (2735)	Rammkernsondierung
71	BH14	419842,75	5627884,1	584	12	80	temporär	306/3	Liebenau (2735)	Rammkernsondierung
72	BH15	419578,58	5627554,98	608	12	80	temporär	297/1	Liebenau (2735)	Rammkernsondierung
73	BH16	419855,88	5627719,17	592	12	80	temporär	297/1	Liebenau (2735)	Rammkernsondierung
74	BH17	420047,08	5627844,69	586	12	80	temporär	297/1	Liebenau (2735)	Rammkernsondierung
75	BH21	420273,85	5627713,37	590	12	80	temporär	952/3	Liebenau (2735)	Rammkernsondierung
76	BH23	419797,04	5627576,84	603	12	80	temporär	291/1	Liebenau (2735)	Rammkernsondierung
77	BH24	419777,07	5627382,03	613	12	80	temporär	947/6	Liebenau (2735)	Rammkernsondierung